

4 Auswahl & Einkauf

Besonders energieeffiziente und langlebige LEDs auswählen und im Fachhandel einkaufen

www.ecotopten.de hilft Ihnen bei der Auswahl empfehlenswerter Lampen:

- LED-Lampen: mind. Energieeffizienzklasse A+ und mind. 80 Lm/W Lichtausbeute.
- LED-Strahler: mind. Energieeffizienzklasse A+ und mind. 60 Lm/W Lichtausbeute.
- Schaltfestigkeit: mind. 50.000 Schaltzyklen.
- Lebensdauer: mind. 15.000 Stunden (entspricht etwa 15 Jahren).

5 Einbau & Entsorgung

Neue Lampen einbauen und alte Lampen fachgerecht entsorgen

Achten Sie darauf, Ihre alten Lampen sachgerecht zu entsorgen:

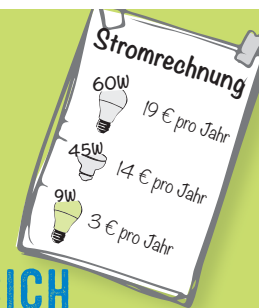
Glühlampen und **Halogenlampen**: einfach in den Restmüll geben, auf keinen Fall in die Altglassammlung.

Energiesparlampen (Kompaktleuchtstofflampen) und **Leuchtstoffröhren**: bitte über kommunale Wertstoffsammlung entsorgen (sie enthalten giftiges Quecksilber!) oder beim Neukauf der LEDs direkt im Fachhandel abgeben.



EINE UMSTELLUNG AUF LED LOHNT SICH

nicht nur für die Umwelt, sondern auch für Ihren Geldbeutel



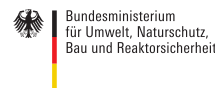
LED-Lampen verbrauchen bis zu 90 Prozent weniger Strom als Glühlampen und über 70 Prozent weniger als Halogenlampen. Dadurch amortisiert sich ihr höherer Kaufpreis und Herstellungsaufwand meist schon innerhalb eines Jahres!

Außerdem haben LED-Lampen eine deutlich höhere Lebensdauer: bis zu 15.000 Stunden (zum Vergleich: Glühlampe = 1.000 Stunden; Halogenlampen = 2.000 Stunden). Der Kauf einer LED-Lampe spart Ihnen also 7,5 Halogenlampen ein! Und im Gegensatz zu Energiesparlampen sind LEDs schaltfest. Durch ihre lange Lebensdauer tragen sie zum Umwelt- und Ressourcenschutz bei.

Richtig Geld sparen Sie, wenn Sie Ihre gesamte Beleuchtung auf effiziente LEDs umstellen! Wir helfen Ihnen dabei.

www.ecotopten.de

Gefördert durch:



Bundesministerium für Umwelt, Naturschutz, Bau und Reaktorsicherheit



NATIONALE KLIMASCHUTZ INITIATIVE

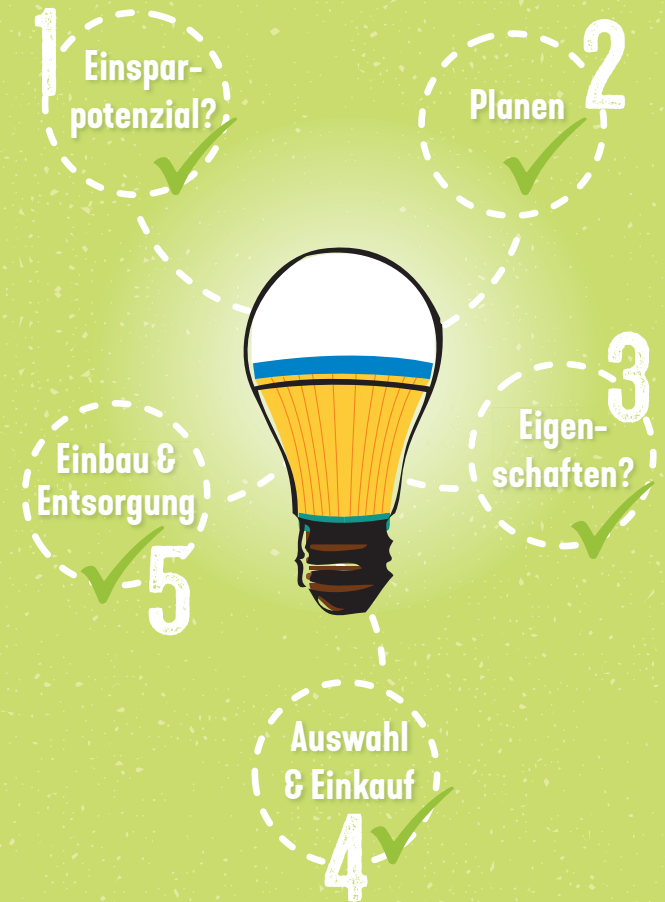
Eine Aktion von:



Stand 2018

EINFACH AUF LED UMSTELLEN

Es lohnt sich!



alles leucht

IN 5 SCHRITTEN ZUR UMSTELLUNG



1 Einsparpotenzial?

Mit dem größten Einsparpotenzial beginnen

Den größten Einspareffekt erzielen Sie beim Tausch von Lampen, die täglich lange angeschaltet sind und eine hohe Wattzahl aufweisen: tauschen Sie z.B. eine 45 Watt Halogenlampe – oder entsprechend eine 60 Watt Glühlampe – die täglich etwa drei Stunden brennt, durch eine 9 Watt LED-Lampe aus, so sparen Sie jährlich zwischen 11 und 16 Euro.* Und das gilt nur für eine Lampe!



2 Planen

Beleuchtung insgesamt prüfen

Überspringen Sie diesen Schritt, wenn Sie gezielt nur einzelne Lampen austauschen möchten.

Welches Ambiente möchten Sie in welchem Raum erzielen – eher gemütlich, eher neutral oder Arbeitsatmosphäre? Welche Stellen möchten Sie gut ausleuchten, wo stimmungsvolle Akzente setzen?

Prüfen Sie gegebenenfalls einen Leuchtaustausch. Achten Sie bei der Wahl einer neuen Leuchte darauf, dass LED-Lampen eingebaut sind resp. eingebaut werden können und ein Austausch der Lampen möglich ist.

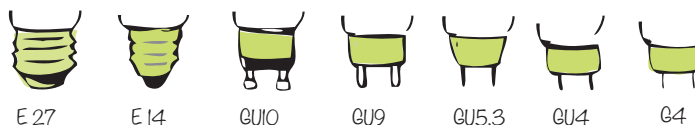


* Ø Strompreis: 29,16 Ctr/kWh laut BDEW Bundesverband der Energie- und Wasserwirtschaft e.V.; BDEW-Strompreisanalyse Februar 2017.

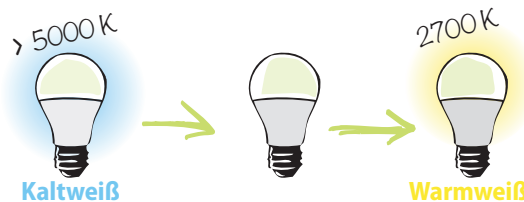
3 Technische Eigenschaften

Einkaufsliste erstellen

Sockettyp? Lampen haben entweder Schraubgewinde-Sockel (E27 oder E14) oder Stecksockel, wie z.B. GU5.3. Die Angabe hierzu finden Sie i.d.R. auf der Lampe bzw. ihrem Sockel.



Lichtfarbe? Je nachdem, wo und wie die Lampe eingesetzt werden soll, sollten Sie die passende Lichtfarbe wählen: kaltweiß bis warmweiß. Diese erkennen Sie an der auf der Packung angegebenen Farbtemperatur in Kelvin (K).

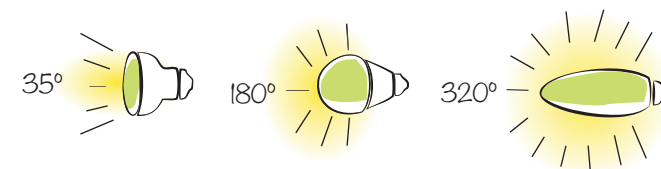


Helligkeit? Die Helligkeit einer Lampe wird in Lumen (Lm) gemessen: je größer der Wert, desto heller die Lampe. Die Wattangabe, die früher zur Bewertung der Helligkeit von Glühlampen herangezogen wurde, sagt nur aus, wie hoch die Leistungsaufnahme ist.

Lumen = Helligkeit
Watt = Leistungsaufnahme

Lampenform/-größe? Generell kann jede Lampe in klassischer Birnen- oder Kerzenform durch eine LED-Lampe in derselben Form ersetzt werden. Dasselbe gilt für Kompaktleuchtstofflampen. Sie sollten dabei auf die genauen Abmessungen der LED-Lampe achten. Aufgrund ihrer eingebauten Elektronik können LED-Lampen in ihren Abmessungen etwas größer sein als herkömmliche Glühlampen.

Ausleuchtung oder Spotbeleuchtung? Überlegen Sie sich, wozu Sie die LED einsetzen möchten und wählen Sie dann den passenden Abstrahlwinkel.



Dimmbarkeit? Schauen Sie auf das Symbol auf der Verpackung, ob die LED dimmbar ist. Damit Sie diese aber tatsächlich dimmen können, muss ein geeigneter Dimmer verwendet werden. Nicht jeder Dimmer kann mit jeder Lampe kombiniert werden. Lassen Sie sich im Fachhandel beraten.

Hier finden Sie ausführliche Praxishilfen zur Umstellung

www.ecotopten.de/beleuchtung/alles-leuchtet/praxishilfen-led-beleuchtung